

けっ かく

結核の常識2018

Common Knowledge on Tuberculosis

世界の総人口の

約 $\frac{1}{4}$ が

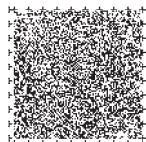
結核に感染して
います!!



シールぼうや

結核予防週間 9月24日～30日

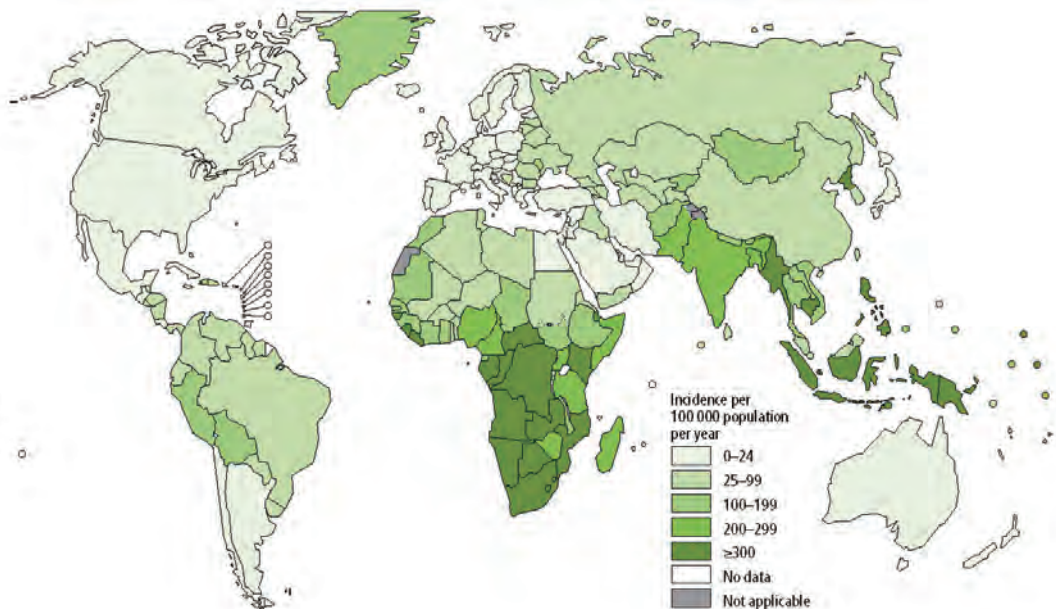
目の不自由な方でも音声で聞くことができるコード付きです。→
無料のスマホアプリ(Uni-Voice)で読み取ることができます。



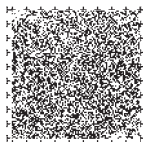
⌘ 公益財団法人結核予防会
Japan Anti-Tuberculosis Association(JATA)

2016年は**1,040万人**が新たに結核を発病し、**170万人**が亡くなりました。多剤耐性結核の発病者は49万人と推定され、世界で結核をなくす取り組みが進められています。

出典：WHO Global Tuberculosis Report2017



あなたや周りの人を結核から守るために、このパンフレットを活用してください。



も く じ

- ① 結核とはどんな病気？ 3ページ
- ② 結核は昔の病気じゃないの？ 3ページ
- ③ どのように感染するの？ 4ページ
- ④ 結核を予防しましょう！ 5ページ
- ⑤ 結核は治せる病気？ 6ページ
- ⑥ 日本の結核・世界の結核 7ページ
- ⑦ 結核予防会の活動 8ページ

1

結核とはどんな病気？

チェック！

結核とは、結核菌によって主に肺に炎症が起こる病気です。最初は風邪に似た症状で始まりますが、下記にあてはまる場合には早めに受診しましょう。



チェック①

タンのからむ咳が2週間以上続いている

チェック②

微熱・身体のだるさが2週間以上続いている

高齢者の場合は上記の症状が出ないことがあります。年に一度は健診を受けるようにしましょう。

2

結核は昔の病気じゃないの？

明治時代から昭和20年代までは「国民病」「亡国病」と恐れられ、50年前までは、死亡原因の第1位でした。医療や生活水準の向上により、薬を飲めば完治できる時代になりましたが、昔の病気と思っていたら大間違いです。

●『結核の統計2017』（率はすべて人口10万対）

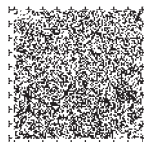
新登録結核患者数…**17,625人** 罹患率…**13.9**

死亡者数……………**1,889人** 死亡率………**1.5**

今でも1日に**50人**の新しい患者が発生し、

5人が命を落としている

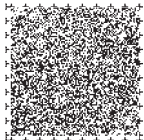
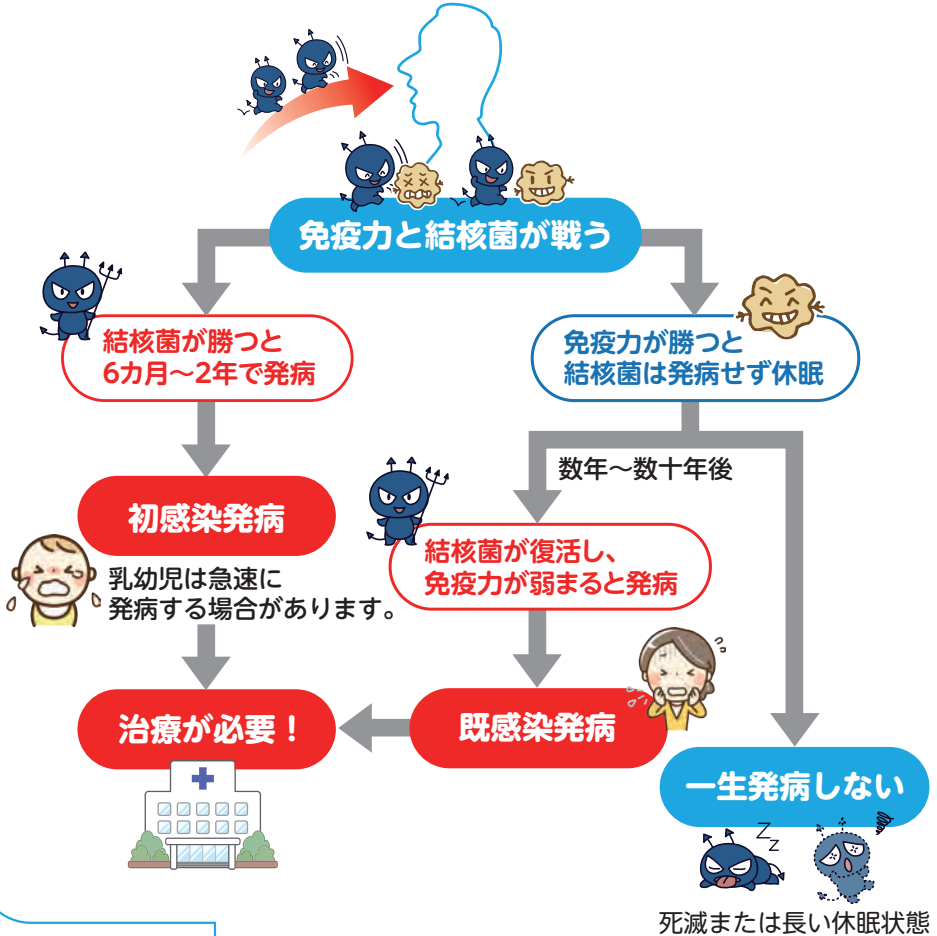
日本の重大な感染症です。



3

どのように感染するの？

咳やくしゃみなどの空気感染によりうつります。結核菌の混ざったしぶきが、咳やくしゃみと一緒に空気中に飛び散り、それを周りの人が直接吸い込むことで感染するのです。



結核に感染しても必ずしも発病するわけではありません。通常は免疫力により結核菌の増殖が抑えられ、休眠状態になります。

4

結核を予防しましょう！

2週間以上咳やタンが続くようなら医療機関で受診しましょう。早期発見は本人の重症化を防ぐためだけでなく、大切な家族や職場などへの感染を防ぐためにも重要です。症状がなくても、毎年定期的に健診を受けましょう。

健康的な生活が予防につながります

1. 適度な運動



2. 十分な睡眠



3. バランスよい食事



4. 定期的な健診で早期発見



ポイント

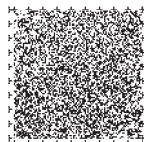


- 抵抗力の弱い赤ちゃんは、結核に感染すると重症になりやすく、生命を危うくすることがあります。予防にはBCG接種が有効です。市町村からの案内に従い1歳(国が示す標準的接種期間は生後5～8カ月)までに接種してください。



- 高齢者は微熱が続いたり、体重が減ってきたりしたら結核かもしれませんので、早めに医療機関で受診しましょう。

- 喫煙はより結核を発病させやすくします。



5

結核は治せる病気？

結核と診断されても6～9カ月間毎日きちんと薬を飲めば治ります。しかし症状が消えたからといって、治療の途中で服薬を止めてしまうと完全に治りません。さらに、菌が抵抗力をつけ薬が効かない耐性菌になることがあります。



治療を確実にするため、患者が服薬するところを医療従事者が目の前で確認し、支援する方式が強化されています。

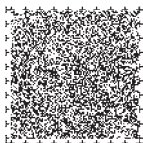
これを直接服薬確認療法

DOTS(ドッツ:Directly Observed Treatment,Short-course)

といいます。

ポイント

結核の治療費用は、届け出をすることで公的負担が受けられます。
お近くの保健所にご相談ください。



日本の結核

日本は、世界の中では中^{まん}蔓延国です。2020年の東京オリンピック・パラリンピックまでには結核低^{てい}蔓延国（結核罹患率を人口10万対10以下）の仲間入りをして世界の皆様をお迎えしましょう！

特徴

『結核の統計2017』より

1 高齢化が進む

新たに結核と診断された17,625人のうち65歳以上が7割近くを占める。

2 外国生まれの患者が増加

外国出生患者は1,338人で前年から174人増加。特に20～29歳の新登録患者のうち6割が外国出生者。

3 働き盛りの発見が遅れる

受診が2カ月以上遅れる割合は2割。このうちの3分の1が30～59歳。

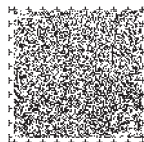
4 大都市に多く発生

大都市ではホームレス、日雇い労働者、外国出生者がリスクの要因になり、罹患率が高い。

世界の結核

世界では、総人口の約4分の1が既に結核に感染しており、死亡原因トップ10のひとつです。結核とHIV/エイズの重複感染とともに問題が深刻化しています（WHOファクトシート）。

結核のない世界の実現に向けて、世界的な取り組みが進められています。



7

結核予防会の活動

結核予防会では「結核のない世界」をつくるため、複十字シール運動による募金活動を実施しています。収益金は、結核予防の普及啓発活動、開発途上国への結核対策支援に活用しています。

複十字シール運動

8月1日～12月31日

※運動期間外でも
受け付けています

結核をなくすため、
複十字シール募金に
ご協力ください！



フリーダイヤル

0120-416864

シール はろうよ

結核予防会 寄付

検索

ホームページは情報満載

- 結核Q & A
- 目的別施設検索
- 出版物のご案内
- 結核電子資料館

結核予防会

検索

外国人結核電話相談

Tuberculosis telephone consultation service

結核病电话咨询服务 / 결핵전화상담 서비스

Dịch vụ tư vấn qua điện thoại về bệnh lao

TEL: 03-3292-1218 FAX: 03-3292-1292

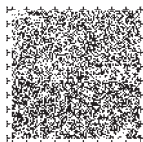
毎週火曜 (Tue) 10:15-12:00, 13:15-15:00

●パンフレットについてのお問い合わせ

〒101-0061 東京都千代田区神田三崎町1-3-12
公益財団法人結核予防会普及広報課

TEL: 03-3292-9288 FAX: 03-3292-9208

e-mail : fukyu@jatahq.org http://www.jatahq.org/



※このパンフレットは複十字シール募金で作られています